

WATER IN DE STAD - LEUVEN

**Info- en ontmoetingsdag op
woensdag 6 oktober 2010**

**De Waterkwaliteit van de Dijle en
het kanaal Leuven – Dijle**



219000

219050

803000

219300

219200

219100

478000

220000

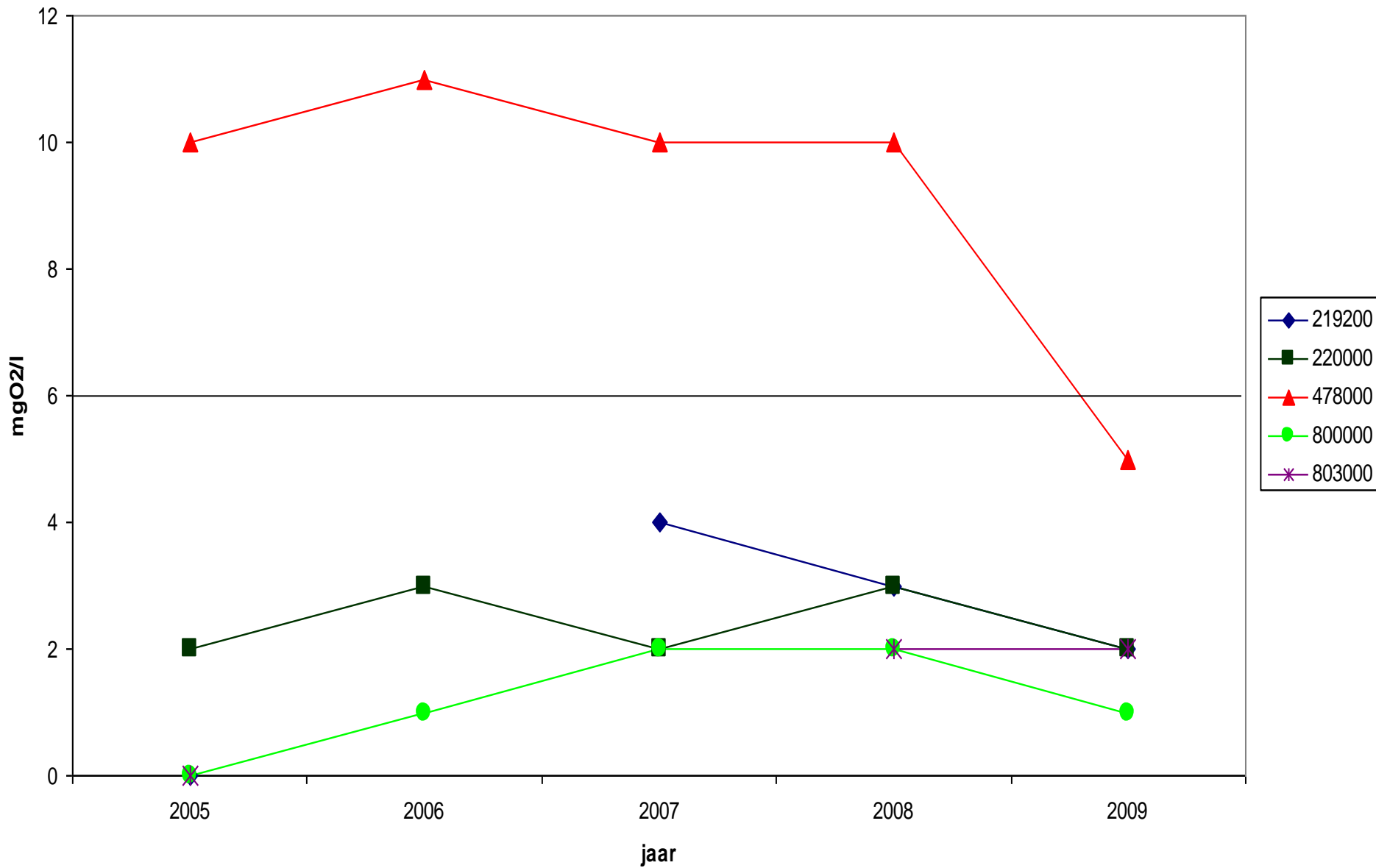
478400

481000

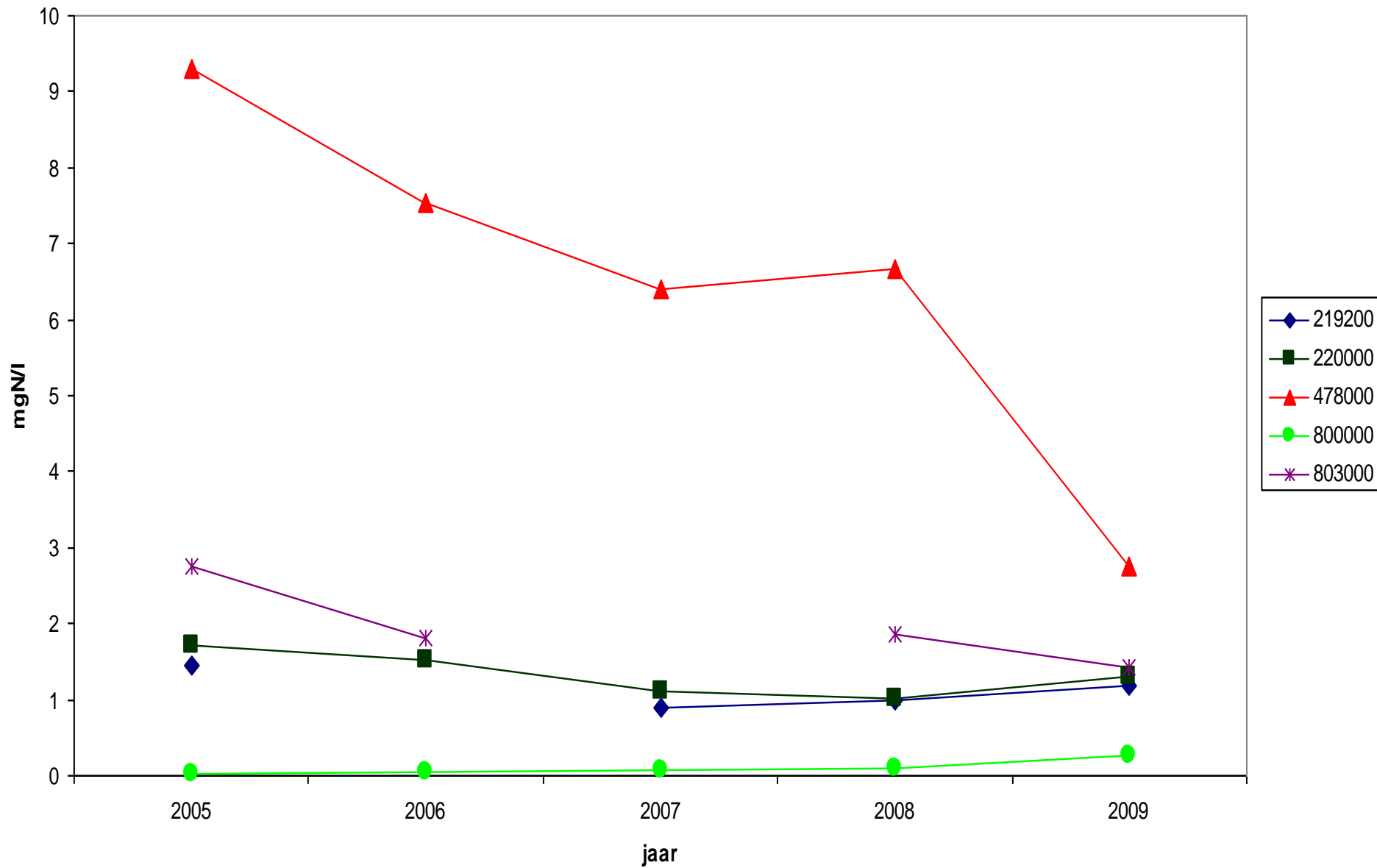
Waterkwaliteitsverbetering verwacht

- Ingebruikname van RWZI Tervuren (maart 09)
- Collector Voer naar RWZI Leuven
 - fase 1 22-sep-00 (3163 I.E.)
 - fase 2 08-aug-01 (1021 I.E.)
 - fase 3 22-jun-06 (3330 I.E.)
 - fase 3 – Sint-Janbergsesteenweg
 - 18-nov-03 (1953 I.E.)
 - fase 4 30-apr-10 (1567 I.E.)
- Enkel Leefdaal nog te saneren

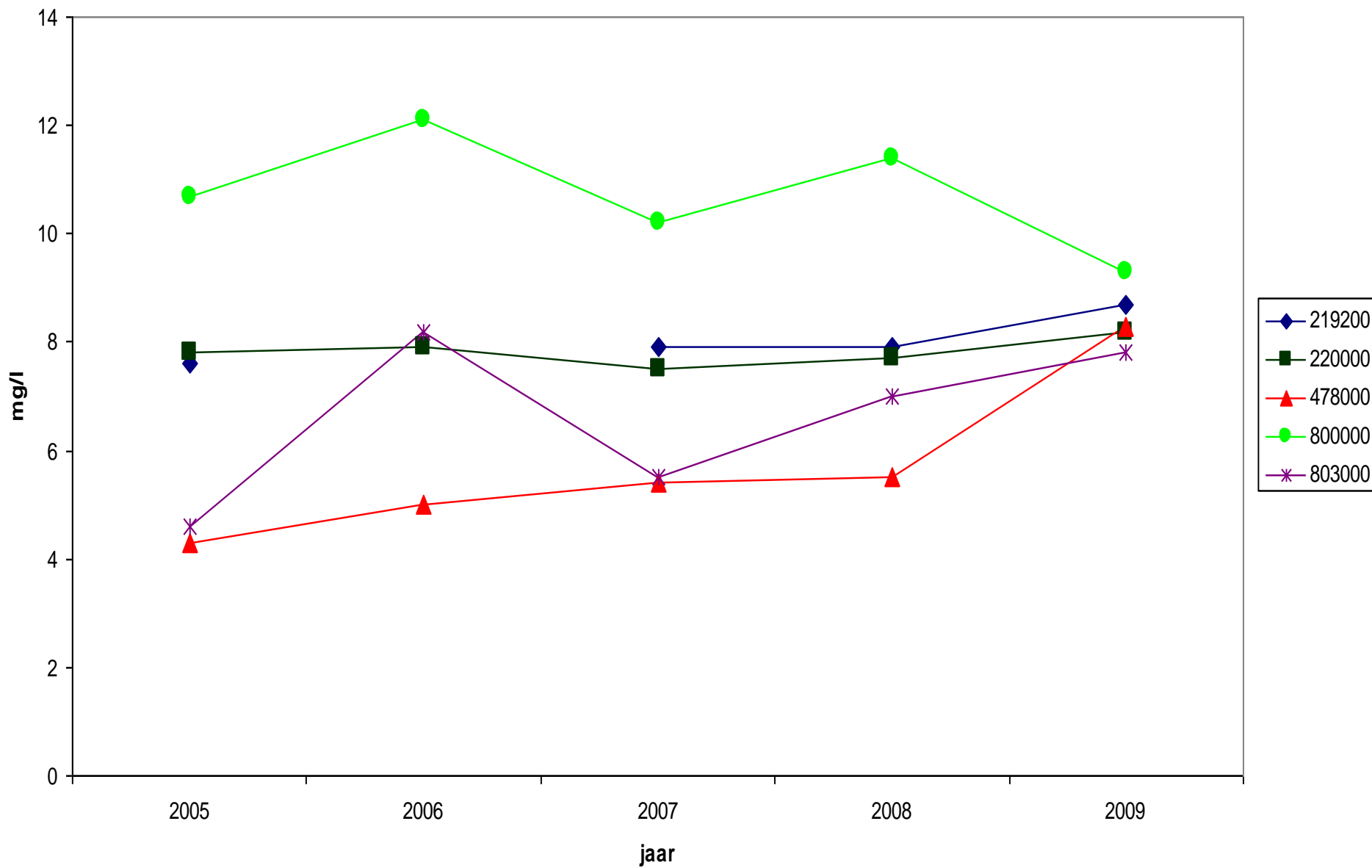
BZV



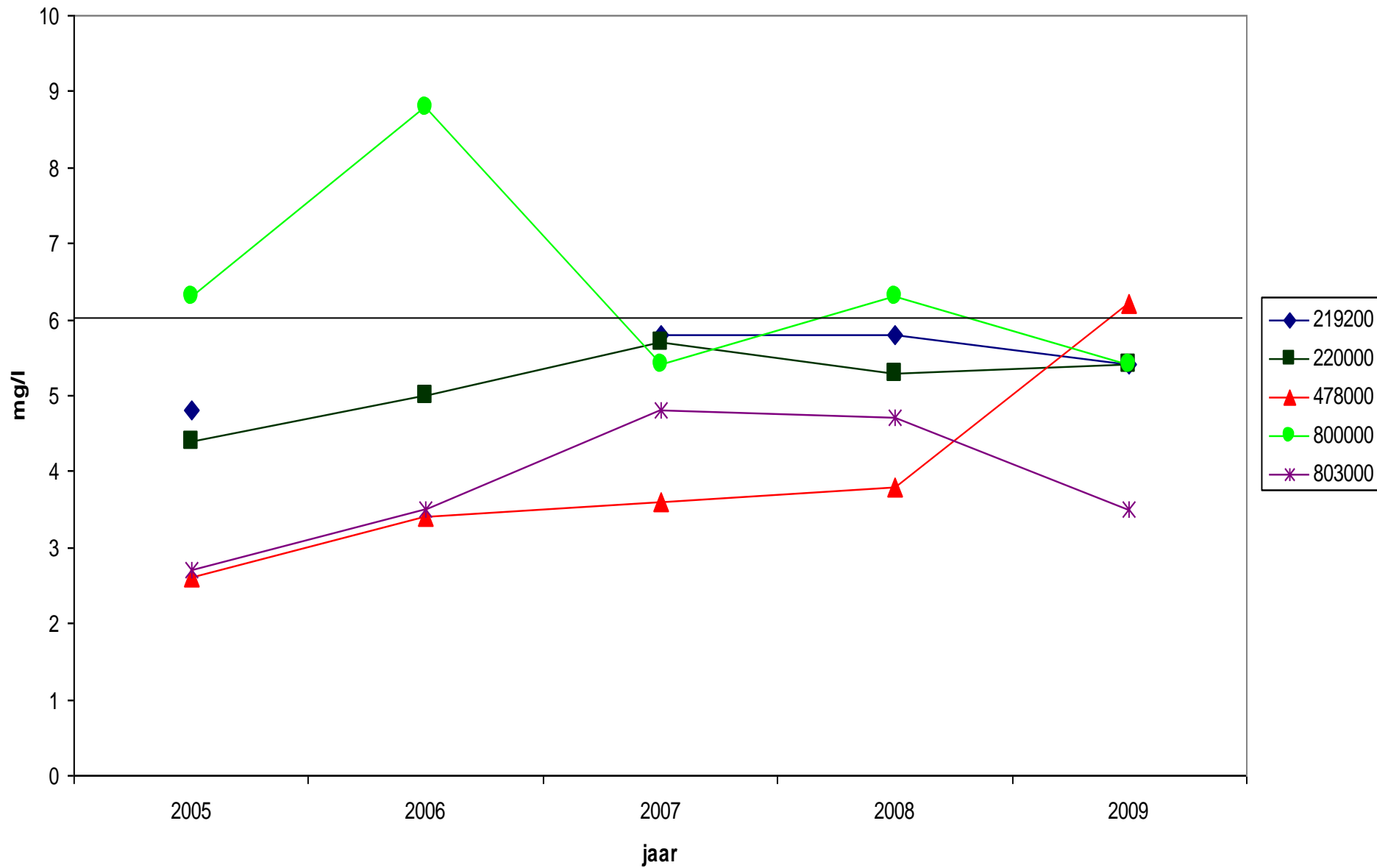
NH₄⁺ (gem)



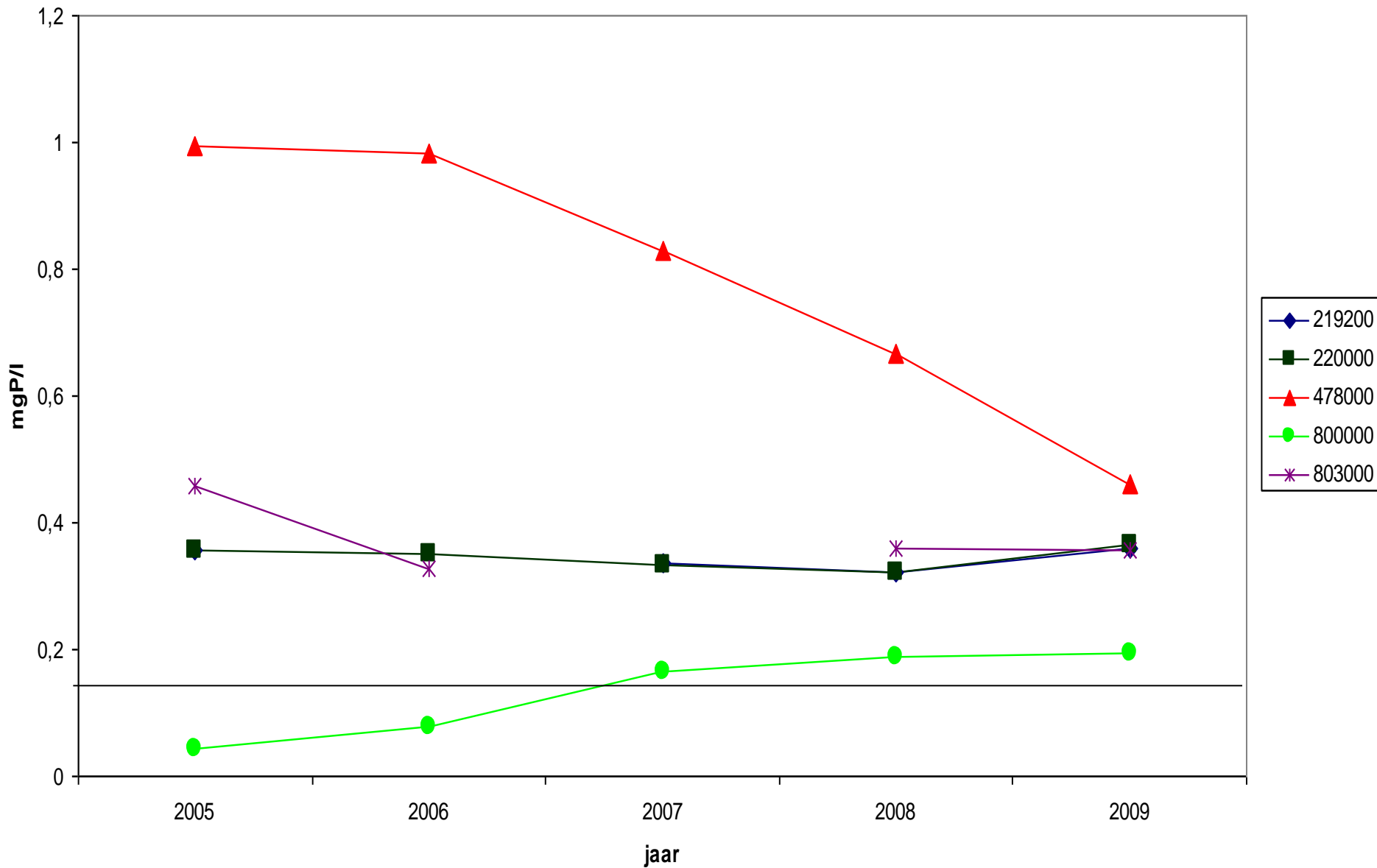
O2 (gem)



O2 min



oPO4 (gem)



Dijle

Mpl	Waterloop	Gemeente	PIO '05	PIO '06	PIO '07	PIO '08	PIO '09	BBI '05	BBI '06	BBI '07	BBI '08	BBI '09
211700	DIJLE	Willebroek	6,13	6,31	4,20	3,72	3,39	2	2			4
211900	DIJLE	Mechelen	3,74	4,45	3,24	2,66	2,96	1				
212000	DIJLE	Mechelen										4
212400	DIJLE-AFLEIDING IN MECHELEN	Mechelen	3,40	3,77	3,29	3,08	2,81	5				
212500	DIJLE	Mechelen								6		
215000	DIJLE	Haacht	3,35	2,65	3,15	2,80	2,30		4	7		
215800	DIJLE	Rotselaar		2,50	2,65	2,72	2,06					
216000	DIJLE	Rotselaar	2,82	2,25	2,59	1,96	2,01	6	6	6		
217500	DIJLE	Leuven	2,54	2,11	2,44	2,26	2,15					
218000	DIJLE	Leuven	2,41	2,13			1,92	6				7
219000	DIJLE	Leuven	2,70	2,15			2,00	6				6
219050	DIJLE	Leuven	2,53	1,98			1,88					
219200	DIJLE	Leuven	2,52		2,23	2,20	1,87					
220000	DIJLE	Leuven	2,43	2,37	2,39	2,31	2,11			7		
220500	DIJLE	Bertem	2,15	1,82	2,05	1,99	1,77			8		
221000	DIJLE	Oud-Heverlee	1,65	1,79	1,98	1,82	1,68	7		8		
221500	DIJLE	Huldenberg	1,95	1,71	1,99	1,74	1,72	5	5		7	
221550	DIJLE	Huldenberg	1,90	1,53	1,82	1,62		5	6	7		

Voer

Mpl	Waterloop	Gemeente	PIO '05	PIO '06	PIO '07	PIO '08	PIO '09	BBI '05	BBI '06	BBI '07	BBI '08	BBI '09
478000	VOER	Leuven	5,20	4,16	3,97	3,84	1,70		5		3	5
478400	VOER	Leuven	5,20				1,92					5
479000	VOER	Bertem	4,78	5,46	5,02	5,08	2,40		2		5	
479200	VOER	Bertem		5,85	6,41		1,74		5			6
479500	VOER	Tervuren			3,87		1,33					7
479700	VOER	Tervuren	2,76	4,66					7			
480000	VOER	Tervuren	2,25	3,19	2,87			9	9			

Kanaal Leuven-Dijle

nummer	Waterloop	Gemeente	PIO '05	PIO '06	PIO '07	PIO '08	PIO '09	BBI '05	BBI '06	BBI '07	BBI '08	BBI '09
800000	KANAAL LEUVEN - MECHELEN	Mechelen	1,49	1,75	2,57	2,11	1,98					9
803000	KANAAL LEUVEN - MECHELEN	Leuven	4,81	4,23		2,71	2,62				6	8

Besluiten

- Spectaculaire verbetering van de kwaliteit van de Voer in 2009
- (Zeer) lichte verbetering van het water van de Dijle en het Kanaal Leuven-Dijle
- Op alle meetplaatsen daalt het zuurstofgehalte elk jaar onder de norm van 6 mg/l (behalve in de Voer in 2009 te Heverlee) en blijft het orthofosfaatgehalte te hoog

Beoordeling volgens de Kaderrichtlijn Water

Biologie ondersteunende fysico-chemische elementen

Code	Naam	Evaluatie	Parameters slecht of ontoerekend
VL05_77	DIJLE I	Slecht	N t, P t, oPO4
VL05_78	DIJLE II	Slecht	N t, P t, ZS, CZV, oPO4
VL05_79	DIJLE III	Slecht	N t, P t, oPO4
VL08_80	DIJLE IV	Slecht	N t, P t, oPO4
VL05_81	DIJLE V	Ontoerekend	N t, P t, EC20
VL08_82	DIJLE VI	Ontoerekend	N t, P t, Cl-
VL05_167	KANAAL LEUVEN-DIJLE	Slecht	O2 verz

Biologische kwaliteitselementen

Code	Naam	FYPL	FYBE	MAFY	MI	VIS	Tot
VL05_77	DIJLE I	0	3	4	3	3	4
VL05_78	DIJLE II	0	2	4	3	3	4
VL05_79	DIJLE III	0	0	0	0	0	0
VL08_80	DIJLE IV	0	3	4	2	3	4
VL05_81	DIJLE V	0	0	5	3	3	5
VL08_82	DIJLE VI	0	0	5	4	4	5
VL05_167	KANAAL LEUVEN-DIJLE	0	3	0	3	3	3